

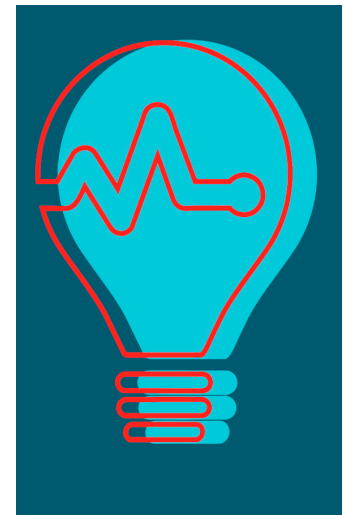


Competição em Ciências ULisboa - 16 e 17 de novembro EIT Health Innovation Days

A competição [EIT Health Innovation Days](#) realiza-se pela primeira vez na Faculdade de Ciências da Universidade de Lisboa ([Ciências ULisboa](#)) nos próximos dias 16 e 17 de novembro.

Esta atividade é coordenada pelo Imperial College London, do Reino Unido, e este ano decorre em 18 universidades europeias e destina-se a treinar equipas multidisciplinares de estudantes universitários para a inovação e o empreendedorismo na área da saúde.

“[Cuidados centrados no doente: novos desafios para os serviços de saúde e indústria](#)” é o tema da competição em Ciências ULisboa, a ser introduzido por Alain Bindels, diretor do Laboratório de Inovação Digital da Roche. A discussão pública em torno da necessidade de assegurar um serviço de saúde centrado nas pessoas e na capacidade de tomarem decisões informadas conduziu à escolha deste tema, como explica [Helena Mouriño](#), professora do [Departamento de Estatística e Investigação Operacional](#), investigadora do [Centro de Matemática, Aplicações Fundamentais e Investigação Operacional](#) de Ciências ULisboa e coordenadora do evento ao nível local. O [programa](#) do EIT Health Innovation Days inclui a apresentação da NeuroPsyAI, uma *startup* incubada no [Tec Labs - Centro de Inovação de Ciências ULisboa](#), semifinalista de uma outra competição, o European Health Catapult.



Mais de 50 alunos de graduação e pós-graduação inscreveram-se nesta competição. Os participantes vão ter oportunidade de criar soluções inovadoras para problemas societários apresentados pela indústria e hospitais participantes: Academia CUF, Centro Hospitalar Universitário Lisboa Norte, Glintt, Luz Saúde, Medtronic, Pfizer e Flux. Os alunos serão treinados em *design thinking* e *pitching* e terão oportunidade de interagir durante a competição com as empresas e hospitais presentes, bem como com mentores que os irão orientar para a elaboração do *pitch*. No final do desafio, o [júri](#) irá selecionar as três melhores ideias, possibilitando o acesso às oportunidades do consórcio EIT Health. Maria de Belém Roseira, presidente da Comissão de Revisão da Lei de Bases da Saúde, integra o grupo de avaliadores. A equipa vencedora terá oportunidade de participar no EIT Health Winners Event, a ter lugar em Londres nos próximos dias 11 e 12 de dezembro.

O [European Institute of Innovation & Technology](#) (EIT) é um organismo da Comissão Europeia criado em 2008 e integra diferentes *knowledge and innovation communities* (KIC), redes estratégicas constituídas por instituições de ensino superior, centros e laboratórios de investigação, assim como empresas de referência. Uma dessas KIC [EIT Health](#) corresponde à maior parceria dos sectores público e privado da Europa nesta área.

Ciências ULisboa participa neste consórcio através da sua universidade e tem sido um dos membros mais ativos. Nesse contexto, alunos e docentes têm participado em *summer schools* internacionais e no mestrado *Innovation in Health Care* da Copenhagen Business School e da University of Copenhagen, da Dinamarca.

Informações

Ciências ULisboa | DEIO | CMAFçIO
Helena Mouriño | Email: mhnunes@ciencias.ulisboa.pt | Tel: 217 500 187

