

Mestrado em Geologia do Ambiente, Riscos Geológicos e Ordenamento do Território

Faculdade de Ciências
da Universidade de Lisboa

Coordenação

Maria da Conceição Freitas

Profª. Catedrática, Dep. de Geologia FCUL

Candidaturas

As candidaturas ao **Mestrado em Geologia do Ambiente, Riscos Geológicos e Ordenamento do Território (GARGOT)** terão lugar em duas fases.

Mais informações em:

ciencias.ulisboa.pt/pt/candidaturas

Inscrições e Matrículas

Os candidatos admitidos ao mestrado deverão formalizar a inscrição em prazo a indicar pelos Serviços Académicos da FCUL

Contactos e informações

Secretariado do **Mestrado GARGOT.**

Departamento de Geologia, Faculdade de Ciências da Universidade de Lisboa. Edifício C6, 4º Piso.
Campo Grande.1749-016 LISBOA. PORTUGAL

• 21 750 00 66 / 77 • dgeologia@fc.ul.pt



**Ciências
ULisboa**
Faculdade
de Ciências
da Universidade
de Lisboa



Departamento de
GEOLOGIA



Apresentação

Os programas de Mestrado (2º Ciclo) oferecidos pela FCUL na área científica de **Geologia** têm duração de **três semestres lectivos (90 ECTS)** e estão estruturados em harmonia com os *curricula* oferecidos no Espaço Europeu de Ensino Superior, em conformidade com o Processo de Bolonha.

Estes programas visam a consolidação e aprofundamento de conhecimentos teóricos e práticos e o correspondente desenvolvimento de competências, nomeadamente através de actividades de investigação ou de trabalhos que projectem aplicações inovadoras do saber. Daqui deverão resultar ganhos de autonomia dos diplomados que lhes permitam alargar perspectivas no mercado de trabalho, concorrendo para desempenhos profissionais pautados por padrões de elevada qualidade e exigência.

Objetivos

Gerais: O Mestrado **GARGOT** tem por objectivo desenvolver competências que propiciem desempenhos autónomos e de elevada qualificação nas áreas de intervenção da Geologia em Ambiente, Riscos Naturais e Ordenamento do Território.

Específicos: Consolidação e aprofundamento dos conhecimentos teóricos e práticos (incluindo trabalho de campo), que permitam:

1) a análise multi-escala e integrada dos processos, produtos e sistemas geológicos,

em particular os que se afiguram pertinentes a estudos de impacte ambiental, nomeadamente na zona costeira ou decorrentes de contaminação/poluição;

2) a caracterização, monitorização e avaliação da perigosidade e risco geológico nas suas diversas expressões;

3) o reconhecimento das implicações geológicas decorrentes do contexto das Mudanças Globais;

4) o desenvolvimento de estudos em património geológico;

5) a procura de soluções inovadoras ou de maior eficiência para problemas correntes ou a identificar em diversos contextos geológicos;

6) a prática autónoma de investigação.

Pertinência

Os avanços registados em vários ramos do conhecimento geológico durante as últimas décadas têm marcado de forma indelével o entendimento que presentemente existe sobre a Terra, permitindo descortinar a dinâmica e as relações causa-efeito associadas a numerosos processos geológicos. Este conhecimento tem sido incorporado em políticas de ordenamento do território, na qualidade e salvaguarda

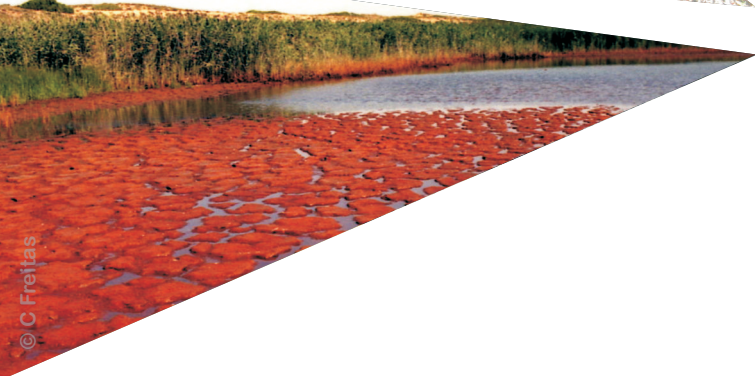


Online: ciencias.ulisboa.pt

Endereço postal:

Mestrado
GARGOT
Departamento de Geologia da FCUL
Campo Grande, 1749-016 LISBOA, PORTUGAL





ambiental, na avaliação e prevenção de situações de risco, contribuindo para a promoção do Desenvolvimento Sustentável.

Para este resultado têm sido decisivas as abordagens experimentais e de modelação (numérica e análoga), muitas vezes desenvolvidas em domínios de interface do conhecimento. Estas não substituem, porém, as metodologias tradicionais de observação, medição, registo e interpretação usadas em Geologia; antes, complementam-nas e enriquecem-nas, concorrendo para a construção de um banco ímpar de dados que possibilita a consolidação de conhecimento integrado sobre as diferentes componentes do Sistema Terra.

Destinatários

Licenciados que procurem consolidar e aprofundar conhecimentos em domínios científicos específicos, valorizando as suas habilitações académicas com um título de Mestre, alargando as suas perspectivas no mercado de emprego ou as suas possibilidades de progressão na carreira profissional.

Estrutura curricular

A estrutura curricular do **Mestrado GARGOT** da FCUL está acessível *online* em:

Mestrado GARGOT *online*

Requisitos de acesso

Titulares de licenciatura na área científica de Geologia ou afim, bem como os habilitados com formação superior formalmente reconhecida para efeitos de prosseguimento de estudos, reunindo as condições legalmente estipuladas.

Saídas profissionais

Exercício da actividade profissional em contextos diversos: **1)** Empresas de Consultadoria, e Projecto; Institutos Públicos e Laboratórios do Estado; **2)** Instituições públicas ou privadas envolvendo intervenções nas áreas do ambiente e ordenamento do território, gestão/proteção/regulamentação ambiental e controlo de riscos, património geológico; **3)** Protecção Civil; **4)** instituições de ensino superior e de investigação.

Funcionamento

O **Mestrado GARGOT** tem horário laboral para a componente curricular e horário flexível para a realização de dissertação e disciplinas associadas (Projeto de Campo e Experimental).

O mestrado funcionará em regime intensivo, no 1º semestre em dois dias da semana, no 2º semestre num dia da semana, com horário geralmente compreendido entre as 9h00 e as 20h00. O 3º semestre será integralmente dedicado à Dissertação/Projecto de Investigação/Estágio, conducente à obtenção do grau de Mestre.

Online: ciencias.ulisboa.pt

Endereço postal:

Mestrado
GARGOT
Departamento de Geologia da FCUL
Campo Grande. 1749-016 LISBOA. PORTUGAL



Departamento de
GEOLOGIA

