



**Ciências  
ULisboa**

Faculdade  
de Ciências  
da Universidade  
de Lisboa

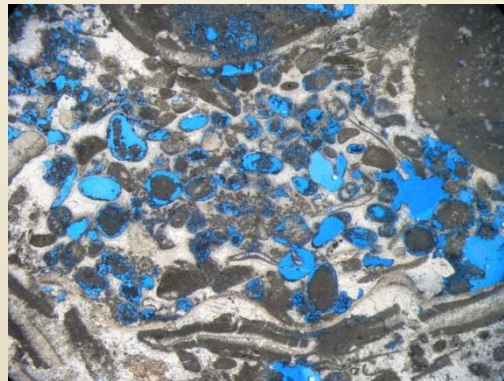
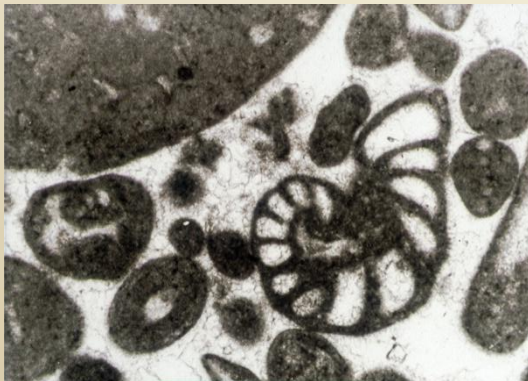
# **CURSO DE PÓS-GRADUAÇÃO EM GEOCIÊNCIAS DO PETRÓLEO (CGEP)**

**Departamento de Geologia  
(DG)**

**Departamento de Engenharia  
Geográfica, Geofísica e Energia  
(DEGGE)**

Coordenadora: Prof. Ana C. Azerêdo (DG)

Membros Comissão Coordenação: Prof. Nuno Pimentel (DG), Prof. Luís Matias (DEGGE)



*CGEP, FCUL*



➤ **60 ECTS, 1 Ano Lectivo, 2 Semestres**

**Diploma de Pós-Graduação + possibilidade de  
facilitar percurso de mestrado**



• **Não confere grau académico;** mas possibilita **creditação de parte dos ECTS** (*componente disciplinas*) para prossecução de **realização de dissertação de Mestrado** em Geologia ou em Geofísica da **FCUL**.

• **Criado em 2012** (*Despacho Reitoral n.º R -89 -2012, de 11 de Julho de 2012; Diário da República, 2.ª série — N.º 143 — 25 de Julho de 2012*).



## **OBJECTIVOS**

- **Completar a oferta formativa da Universidade de Lisboa**, baseada em investigação científica de excelência e elevado nível de cooperação internacional nas **Geociências**.
- Promover a **formação avançada de Geofísicos e Geólogos** em Investigação e Desenvolvimento relacionadas com a **pesquisa e exploração de hidrocarbonetos**.
- **Preparar jovens profissionais** para o mercado de trabalho na **indústria petrolífera**, com ênfase nos países lusófonos.
- **Promover a interacção entre o ensino pós-graduado da FCUL o meio empresarial da área do Petróleo & Gás**, favorecendo saídas profissionais e oportunidades de estudos avançados.

## PRINCIPAIS GRUPOS-ALVO

- Estudantes FCUL que pretendam uma formação integrada em Geociências do Petróleo
- Estudantes de outras universidades portuguesas nas áreas de Geociências e Engenharias
- Universitários de outros países, em especial de língua oficial portuguesa

## OUTROS ASPECTOS RELEVANTES

- Currículo Inovador no “campus” Universitário Português
- Corpo docente com investigação consolidada em áreas do Curso; base FCUL, complementado por especialistas externos
- Saídas profissionais e possibilidade de creditação para prossecução de estudos
- Fomento de ligações com a indústria do Petróleo, especialmente companhias a operar em Portugal e países lusófonos (e.g. patrocínios, participação na leccionação, apoio a estágios e colaboração em projectos)

## ➤ ESTRUTURA

**Total 60 ECTS: 10 disciplinas (6 ECTS cada), 5/semestre**

**Dois percursos:** partilham um tronco comum ao qual acrescentam algumas componentes diferenciadas, procurando-se que decorram de forma articulada, dadas as suas complementaridades e o objectivo de formação integrada.

### Percurso de Geologia do Petróleo

Área científica	Créditos	
	<i>Optativos</i>	<i>Obrigatórios</i>
<b>Geologia (GEO)</b>	<b>6</b>	<b>24</b>
Ciências Geofísicas (CGeof)	6	12
Ciências da Terra (CT)	12	–
<i>Total . . . . .</i>	<b>24</b>	<b>36</b>

### Percurso de Geofísica do Petróleo

Área científica	Créditos	
	<i>Optativos</i>	<i>Obrigatórios</i>
Geologia (GEO)	6	12
<b>Ciências Geofísicas (CGeof)</b>	<b>6</b>	<b>24</b>
Ciências da Terra (CT)	12	–
<i>Total . . . . .</i>	<b>24</b>	<b>36</b>

## ➤ DISCIPLINAS EXISTENTES

### 1º Semestre

### 2º Semestre

Dinâmica de Bacias Sedimentares (CGeof;OB)  
Bacias Sedimentares (GEO)  
Micropaleontologia (GEO)  
Tectonofísica (GEO)  
Geologia Estrutural e Tectónica (GEO)  
Prospecção Geofísica (CGeof)  
Geofísica do Reservatório (CGeof)

Caracterização de Reservatórios (CT; OB)  
Seminários de Geociências do Petróleo (CT; OB)  
Geoquímica do Petróleo (GEO)  
Projecto de Campo e Experimental (GEO)  
Prospecção Sísmica (CGeof)  
Aquisição e Interpretação de Dados Sísmicos (CGeof)  
Geofísica dos Campos Potenciais (CGeof)

- **2** disciplinas obrigatórias de Tronco Comum (**CT**)
- **5** disciplinas (com opções) do percurso escolhido (**GEO** ou **CGeof**)
- **3** disciplinas (com opções) do outro percurso

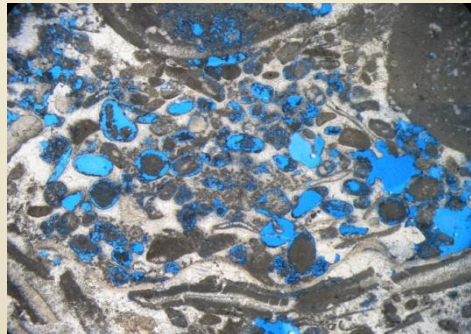
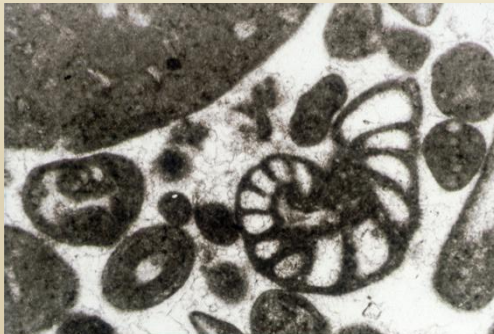
• Poderá haver opções que não funcionam em cada ano

• O Curso funciona em regime diurno, com horário diferente nos dois semestres devido a especificidades da sua estrutura: no 1º semestre as aulas repartem-se entre quatro dias da semana, no 2º semestre é condensado de 2ª a 4ª, com dois dias para trabalho autónomo



# CONDIÇÕES DE ACESSO E PROPINAS

- 1 - Podem candidatar -se a este Curso **os titulares de um primeiro ciclo de formação** ou equivalente em **Ciências da Terra**, ou áreas próximas que a Comissão de Coordenação considere adequadas
- 2 - Os candidatos devem demonstrar **formação académica** de base considerada suficiente para o acompanhamento do curso; caso contrário a Comissão de Coordenação do Curso poderá determinar a realização de unidades curriculares complementares, existentes na FCUL.
- 3 - As **datas e regras de candidatura**, inscrição e matrícula são as definidas na FCUL. As **propinas** são as estabelecidas na FCUL para os cursos pós-graduados, actualmente 1200€.
- 4 - **Possibilidade de atribuição de 2 bolsas/ano** correspondentes ao montante das propinas (*Convénio UL-Consórcio Petrobras/Galp/Partex*)
- 5 - Os pós-graduados por este Curso que **venham a prosseguir para MG** podem também concorrer **a 2 bolsas caso realizem dissertação** na temática das Geociências do Petróleo.



CGEP, FCUL