



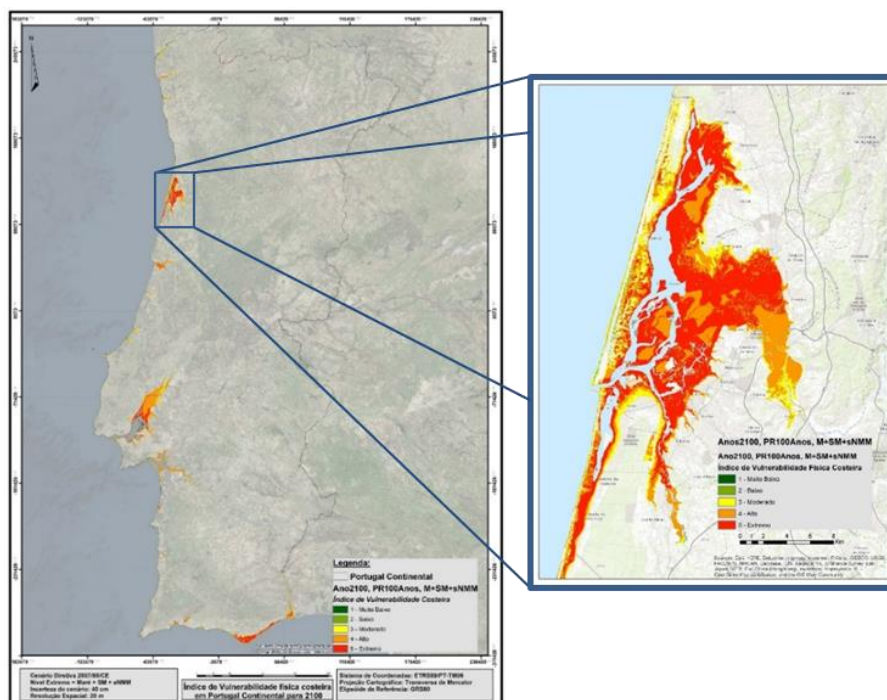
SEMINÁRIO

5ªF 03 de Maio 2018, 12h00 – 13h00 Sala C8.2.47

"Subida do Nível do Mar e Vulnerabilidade Costeira"

Carlos Antunes – DEGGE/IDL - FCUL

Como consequências do aquecimento global, a subida do nível do mar irá tornar as inundações e galgamentos costeiros, associados a fenómenos extremos, cada vez mais frequentes e mais severos. O nível médio do mar vai subir de forma acelerada, contribuindo no futuro para níveis máximos de maré mais elevados e, conseqüentemente, potenciando a severidade e os impactos dos eventos extremos: agitação marítima mais energética, sobrelevações meteorológicas mais elevadas, avanço do mar e recuo da linha de costa, mais e maiores inundações costeiras e mais erosão. Na apresentação será feito um resumo da análise de variação do nível do mar e das projeções futuras de níveis de inundação costeira, e é apresentada parte dos resultados de estudos efectuados, a nível nacional, regional e local, no âmbito de teses de mestrado e de contratos de prestação de serviço, sobre a elaboração de cartografia de inundação extrema e vulnerabilidade costeira face aos cenários futuros de subida do nível do mar.



Cartas de Vulnerabilidade Costeira (Carolina Rocha (2016) e Mariana Costa (2017))