

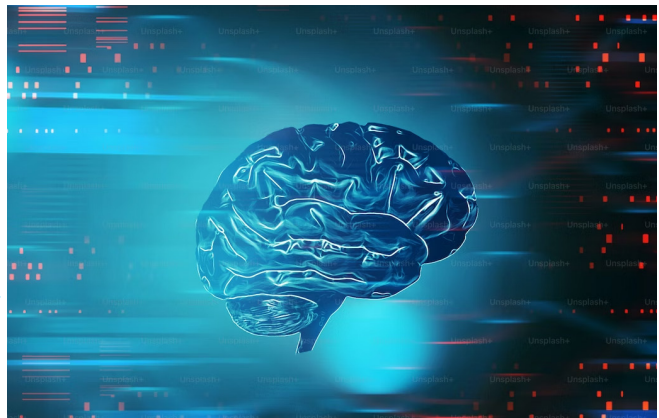


Primeiro grande modelo aberto de IA para a língua portuguesa

Já conhece o Albertina PT?

O primeiro grande modelo de IA generativa para a língua portuguesa, para cada uma das variantes, do Brasil e de Portugal, gratuito, em código aberto e com acesso universal já se encontra disponível.

A primeira versão disponibilizada publicamente este mês de maio tem 900 milhões de parâmetros. O [Albertina PT](#) destina-se a investigadores e organizações, públicas e privadas, grandes e pequenas, de todos os sectores económicos.



No momento da sua publicação, o seu desempenho estabelece o estado da arte para o Português relativamente a modelos neuronais de linguagem publicados e abertos. É este tipo de modelos de linguagem que suportam toda a gama de aplicações de IA que estão a fazer furor, desde *chatbots* até tradução automática.

"Trata-se de um marco histórico muito importante na preparação tecnológica da língua portuguesa para a era digital", diz [António Branco](#), professor do [Departamento de Informática da Faculdade de Ciências da Universidade de Lisboa](#) (DI Ciências ULisboa), coordenador do [NLX | Grupo da Fala e Linguagem Natural](#) da Ciências ULisboa e coordenador da equipa deste projeto, desenvolvido em parceria com a [Faculdade de Engenharia da Universidade do Porto](#) (FEUP).

Os investigadores do NLX Ciências ULisboa - João Rodrigues, Luís Gomes, João Silva, António Branco e Rodrigo Santos - e os investigadores do Laboratório de Inteligência Artificial e Ciência de Computadores da FEUP - Henrique Lopes Cardoso e Tomás Osório - apresentam os resultados deste trabalho no artigo "[Advancing Neural Encoding of Portuguese with Transformer Albertina PT-*](#)", submetido recentemente na arXiv.

O Albertina PT é um codificador da família BERT, baseado na arquitetura neural Transformer e desenvolvido sobre o modelo DeBERTa.

Informações:

Ciências ULisboa | Direção Comunicação e Imagem | Gabinete de Jornalismo | Ana Subtil Simões | Email: info.ciencias@ciencias.ulisboa.pt | Tel: (+351) 217 500 444 | Tlm (+351) 964 730 529 | Marta Tavares | Tel: (+351) 217 500 555

Créditos da imagem: Unsplash+ com Getty Images

