



## MESTRADO EM GEOLOGIA (MG)

Departamento de Geologia (DG)

Coordenadora: Prof. Ana Cristina Azerêdo

Membros da Comissão Coordenação: Prof. João Mata, Prof. José Brandão





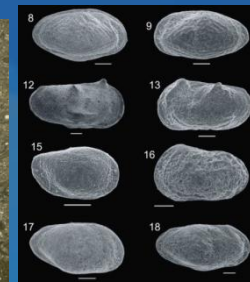
## MESTRADO em GEOLOGIA

**3 semestres: 90 créditos**

- Parte curricular: 45 ECTS (1º e 2º semestres)
- Dissertação: 45 ECTS (2º e 3º semestres)

### 3 Áreas de Especialização

- **Estratigrafia, Sedimentologia e Paleontologia**
- **Geologia Estrutural**
- **Geoquímica, Mineralogia e Petrologia**

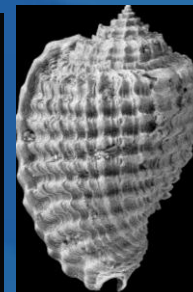
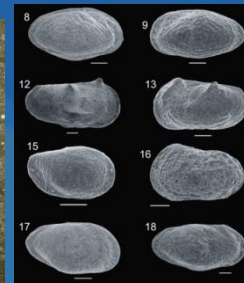
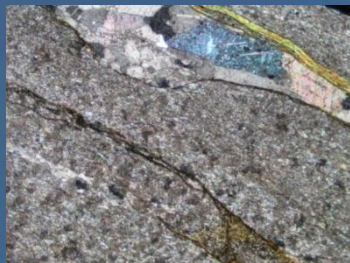




## MESTRADO em GEOLOGIA

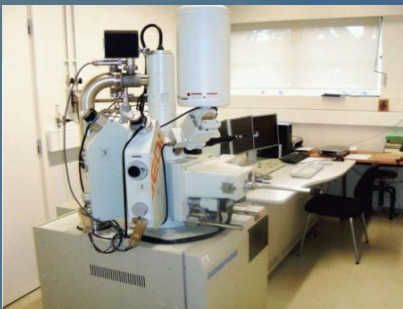
### Objetivos fundamentais:

- Desenvolvimento de **competências multidisciplinares** que propiciem **desempenhos autónomos** de elevada qualidade nas **diversas áreas** de intervenção da Geologia.
- **Consolidação e aprofundamento de conhecimentos teóricos e práticos** (incluindo **trabalho laboratorial e de campo**) adquiridos no 1º Ciclo, proporcionando também **início de percursos de especialização**.



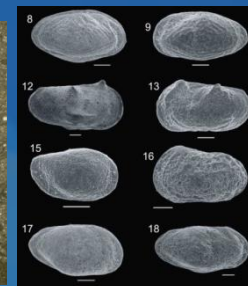


- Enquadramento em **longa experiência científica e investigação consolidada** dos docentes, com abrangência de muitas das especialidades da Geologia e cooperação com outras áreas científicas e outros profissionais
- Marcada **componente prática** (campo/laboratorial/microscopia convencional e MEV/utilização de ferramentas digitais/softwares específicos).
- **Colaboração** com investigadores e entidades externas (outras universidades, IPMA, LNEG, EMEPC, IH, ENMC/UPEP, DGGE, GALP, Partex O&G, etc).





- **Parte curricular: 45 ECTS (1º e 2º semestres) - tronco comum + diferenciação**
  - **Dissertação: 45 ECTS (2º e 3º semestres)**
- **Temas de tese em diversas áreas da Geologia**, incluindo temas interdisciplinares (colaboração entre docentes do DG/FCUL e/ou destes com investigadores/entidades externas).
- Trabalho na disciplina de **Projecto de Campo e Experimental** já dirigido para o tema de tese.





## MESTRADO em GEOLOGIA

<b>Estratigrafia, Sedimentologia e Paleontologia</b>	<b>Geologia Estrutural</b>	<b>Geoquímica, Mineralogia e Petrologia</b>
<b>1.º Semestre</b>		
Geologia Estrutural e Tectónica (6)	Geologia Estrutural e Tectónica (6)	Geologia Estrutural e Tectónica (6)
Petrologia e Geodinâmica (6)	Petrologia e Geodinâmica (6)	Petrologia e Geodinâmica (6)
Bacias Sedimentares (6)	Bacias Sedimentares (6)	Bacias Sedimentares (6)
Mineralogia e Cristalquímica (6)	Mineralogia e Cristalquímica (6)	Mineralogia e Cristalquímica (6)
<i>Micropaleontologia (6)</i>	<i>Modelação Experimental e Numérica de Processos Geológicos</i>	<i>Modelação Geoquímica (6)</i>
<b>2.º Semestre</b>		
Geologia Ibero-Atlântica (9)	Geologia Ibero-Atlântica (9)	Geologia Ibero-Atlântica (9)
<i>Projeto de Campo e Experimental (6)</i>	<i>Projeto de Campo e Experimental (6)</i>	<i>Projeto de Campo e Experimental (6)</i>
<i>Dissertação (15)</i>	<i>Dissertação (15)</i>	<i>Dissertação (15)</i>
<b>3º Semestre</b>		
<i>Dissertação (30)</i>		



## ALGUNS EXEMPLOS DE TESES CONCLUÍDAS NOS ÚLTIMOS 5 ANOS

### ➤ **Estratigrafia, Sedimentologia e Paleontologia**

- Ostracodos da passagem Jurássico Médio-Jurássico Superior da Bacia Lusitânica, Praia de Pedrógão (Leiria) - **2018**
- Estudo paleoecológico e biostratigráfico do Cenomaniano da região de Lisboa (Lousa-Salemas) baseado em ostracodos e microfácies – **2018**
- Depositional setting and stratigraphic patterns of Pre-Salt carbonate reservoirs in a particular sector of the Santos Basin, Brazil – **2019**
- Estudo comparativo de dados de sondagens de pesquisa petrolífera e de afloramentos do Jurássico Médio do sector central da Bacia Lusitânica – **2019**
- Ciclicidade numa tendência geral regressiva - uma abordagem integrada a uma sucessão marinha rasa do Jurássico Superior a Norte de São Martinho do Porto (Bacia Lusitânica) – **2020**
- Ultra-high resolution seismostratigraphic study of a beach nourishment loan area: Barra-Mira (Northwest Portugal) - **2021**
- Associações actuais de Ostracodos da plataforma continental este algarvia, Portugal - **2021**



## ALGUNS EXEMPLOS DE TESES CONCLUÍDAS NOS ÚLTIMOS 5 ANOS

### ➤ Geologia Estrutural

- Caracterização Estrutural de detalhe de afloramentos críticos do SW da Costa Vicentina (SW do Terreno Sul Português) – **2017**
- Formação de Bacias Sedimentares por Relaxamento de Dobramento Elástico - 2018
- Estratigrafia sísmica da plataforma continental ao largo da cadeia Arrábida - contributo para o conhecimento da evolução pós-miocénica - **2018**
- Analogue modelling of Upper Crustal strike-slip fault propagation across morphological and/or rheological obstacles - **2019**





## ALGUNS EXEMPLOS DE TESES CONCLUÍDAS NOS ÚLTIMOS 5 ANOS

### ➤ Geoquímica, Mineralogia e Petrologia

- Petrologia e Geoquímica dos maciços shoshoníticos de Vieiros e Vale de Macieira (Zona de Ossa-Morena): implicações geodinâmicas – **2017**
- Petrologia e Geoquímica do Ortognaisse das Alcáçovas e rochas associadas: contributo para a compreensão da evolução geodinâmica da zona de Ossa Morena - **2018**
- Petrologia, Geoquímica e Geocronologia dos anfibolitos de Montebelo, Viseu: implicações para a evolução geodinâmica da Zona Centro–Ibérica – **2019**
- A transição entre extremos metamórficos em orógenos: constrangimentos petrológicos, geoquímicos e isotópicos na passagem do metamorfismo de alta pressão ao de alta temperatura na Zona de Ossa-Morena - **2020**
- Constrangimentos petrológicos e geocronológicos no magmatismo da região de Viana do Alentejo: contributo para a compreensão da evolução geodinâmica da Zona de Ossa-Morena - **2021**



## EMPREGABILIDADE E OPORTUNIDADES

Empresas nacionais e internacionais desenvolvendo atividade em múltiplos sectores da Geologia

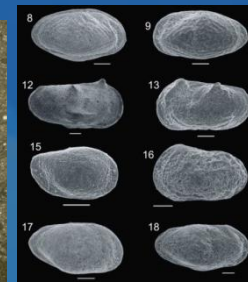
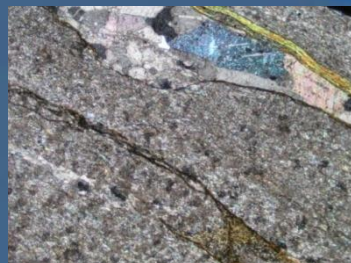
Instituições de ensino superior e de investigação, nacionais e estrangeiras

Laboratórios de Estado

Empresas mineiras, da área da Geoenergia e dos Recursos em geral

Autarquias e outras entidades, e.g. Áreas Protegidas, divulgação científica, Geoturismo

➤ O Grau de Mestre é imprescindível para a candidatura a Doutoramento





## CONDIÇÕES DE ACESSO E PROPINAS

- Podem candidatar -se a este Curso os **titulares de um primeiro ciclo de formação** ou equivalente em **Ciências da Terra** ou áreas afins.
- Os candidatos devem demonstrar **formação académica** de base considerada suficiente para o acompanhamento do curso; caso contrário a Comissão de Coordenação do curso poderá determinar a realização de unidades curriculares complementares, existentes na FCUL.
- As **datas e regras de candidatura**, inscrição e matrícula são as definidas na FCUL.
- As **propinas** são as estabelecidas na FCUL, actualmente 1500€.



MG, FCUL





# MESTRADO EM GEOLOGIA (MG)

Departamento de Geologia (DG)

3 semestres: 90 créditos

3 Áreas de Especialização

